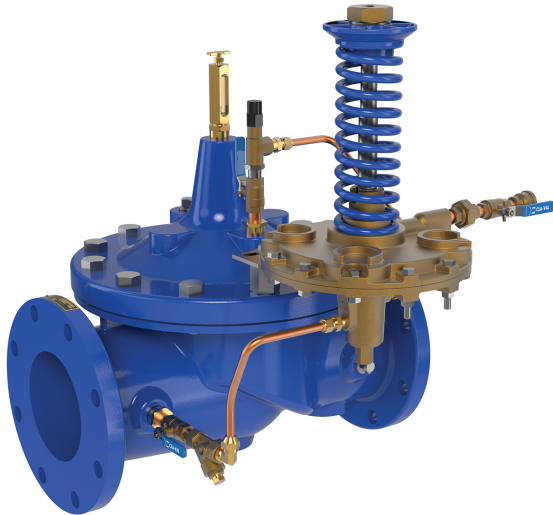


# Válvula de Control Nivel por Piloto de Altitud y Sostenedora de Presión



- Control de Nivel Preciso y Repetitivo
- Previene la Presión baja en el suministro
- Durante el Llenado
- Cierre Hermético
- Control Fácilmente ajustable

La Válvula de Control Nivel por Piloto de Altitud y Sostenedora de Presión de Cla-Val, Modelo 210-09/610-09 controla el nivel alto de un tanque sin necesidad de flotador o cualquier otro dispositivo. La válvula modula para mantener una presión aguas arriba muy cercana a los límites para prevenir vaciado súbito de tubería y velocidades altas en el sistema durante el llenado del tanque. Cuando es alcanzado el punto de cierre del piloto hidráulico, la válvula cierra suavemente evitando golpe de ariete. Esta válvula está diseñada para flujo en una sola dirección.

La válvula 210-09/610-09 es hidráulicamente operada controlada por piloto para un óptimo control de nivel y presión. El piloto de control de nivel opera por un diferencial de fuerzas entre el o los resortes y el peso del agua en el tanque. Cuando la fuerza del resorte es vencida por el peso del agua del tanque el piloto cambia y cierra la válvula principal. Si se desea un nivel de control más alto puede ser ajustado forzando el resorte. El piloto de Altitud mide el peso del agua en el tanque a través de una línea sensor\* conectada directamente en el tanque. El piloto sostenedor de presión sensa la presión a la entrada de la válvula y modula la válvula principal en caso de incrementos de presión para mantener una mínima presión constante mientras se llena el tanque.

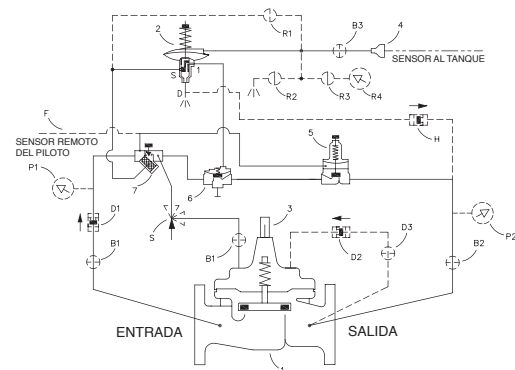
La válvula puede ser equipada con controles auxiliares si se requieren funciones adicionales tales como: control de flujo, reducción de presión, operación por solenoide, etc. Si se adiciona la función de check y se presenta flujo en reversa, la presión es admitida en la cámara de control y la válvula cierra evitando el retroceso.

## Diagrama Esquemático

Art.	Descripción
1	Válvula Principal Hytrol
2	CDS6A Piloto de Altitud
3	X101 Indicador de Posición
4	Campana Reductora
5	CRL Piloto Sostenedor de Presión
6	100-01 Hytrol (Flujo en Reversa)
7	X42N-3 Filtro

## Componentes Opcionales

Art.	Descripción
B	CK2 Válvula de Aislamiento
D	Válvulas Check con válvula de Aislamiento
F	Sensor Remoto del Piloto
R	Manómetro del tanque con toma de muestra
S	CV Control de Velocidad de Apertura



## Aplicaciones Típicas

Usada en tanques donde el llenado se hace por una tubería separada o el tanque está equipado con un bypass y una válvula check. La válvula cierra en el nivel alto de agua deseado y vuelve a abrir para permitir el llenado cuando el tanque baja su nivel por debajo del nivel de cierre de la misma. La válvula controla el mínimo de presión de llenado para evitar vaciado súbito de tubería y velocidades altas en el sistema durante el llenado del tanque. El Exceso de presión en el sistema es controlado por la válvula.

Para mayor información vea el manual técnico E-CDS6A.

\*Nota: La Línea de Senso del tanque debe ser como mínimo de 3/4" instalada a 2 grados de inclinación respecto de la válvula para evitar la acumulación de bolsas de aire.

Nota: Recomendamos proteger la válvula y sus accesorios de temperaturas de congelación.

